

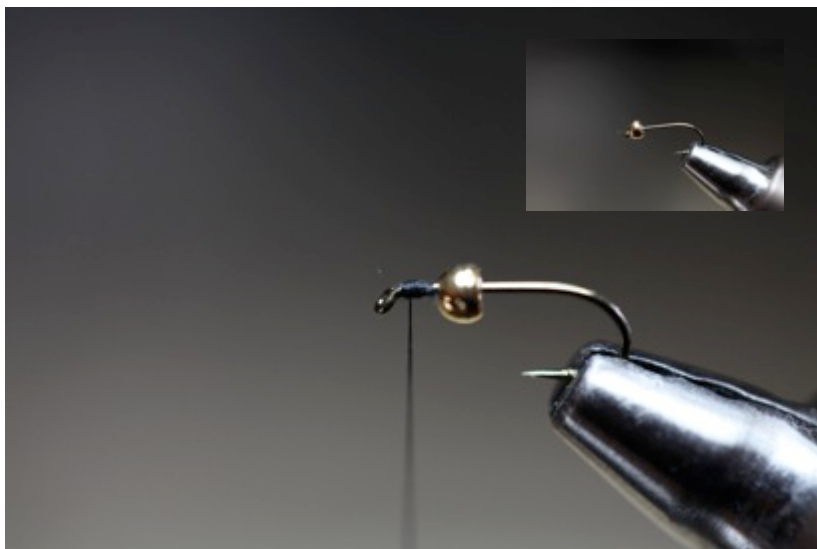
Nymphe casquée

Hameçon 14

Bille laiton dorée

Fil noir 8 /0

fibres de faisan - fil de cuivre - dubbing



Former une surépaisseur avec le fil de montage et placer la bille. (ajouter une goutte de colle)

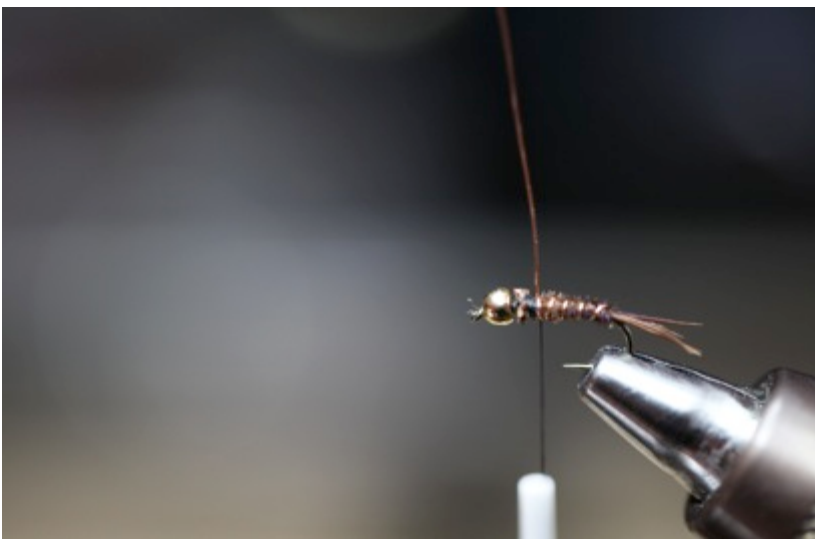


Prélever 10 fibres de queue de faisan ; fixer les cerques et le fil de cuivre.





Enrouler le faisceau pour former le corps (conique)



Enrouler le fil de cuivre en spires espacées .



Former le thorax avec le dubbing de lapin. Faire le nœud final derrière la bille.

Ouffff la mouche est terminée.



Prendre et relâcher